



ANÁLISIS DE LAS PREFERENCIAS EN PROCESOS DE ATRACCIÓN Y RETENCIÓN DE TALENTO

2022-2023

Índice

1	Origen de los datos.....	3
2	Objetivo de estudio.....	5
3	Condiciones que hacen atractiva la empresa actual.....	6
4	Condiciones por las que cambiarías de trabajo.....	29
5	Factores que te harían cambiar de trabajo.....	36
6	Tu empresa ideal.....	38
7	¿Qué aportan los beneficios sociales para empleados?.....	43
8	Diseño de un plan de beneficios para empleados.....	44

1

ORIGEN DE LOS DATOS

En el estudio han participado diversos perfiles del sector IT que han expresado su punto de vista sobre las condiciones en su empresa actual, qué mejorarían y factores por los que cambiarían a otra compañía.

Periodo de recopilación de datos: 22 de junio 2022 a 20 de agosto 2022.

Número de participantes: 300.

Perfiles participantes: CIOs, CISOs, CFOs, IT Managers, SMOs, Responsables de SAP, Responsables de Soporte IT, Analistas de datos, Programadores, Arquitectos de sistemas, etc.

1

ORIGEN DE LOS DATOS

PARTICIPANTES	%
Directivos:	34,66%
Managers:	38,65%
Técnicos:	26,3%

2

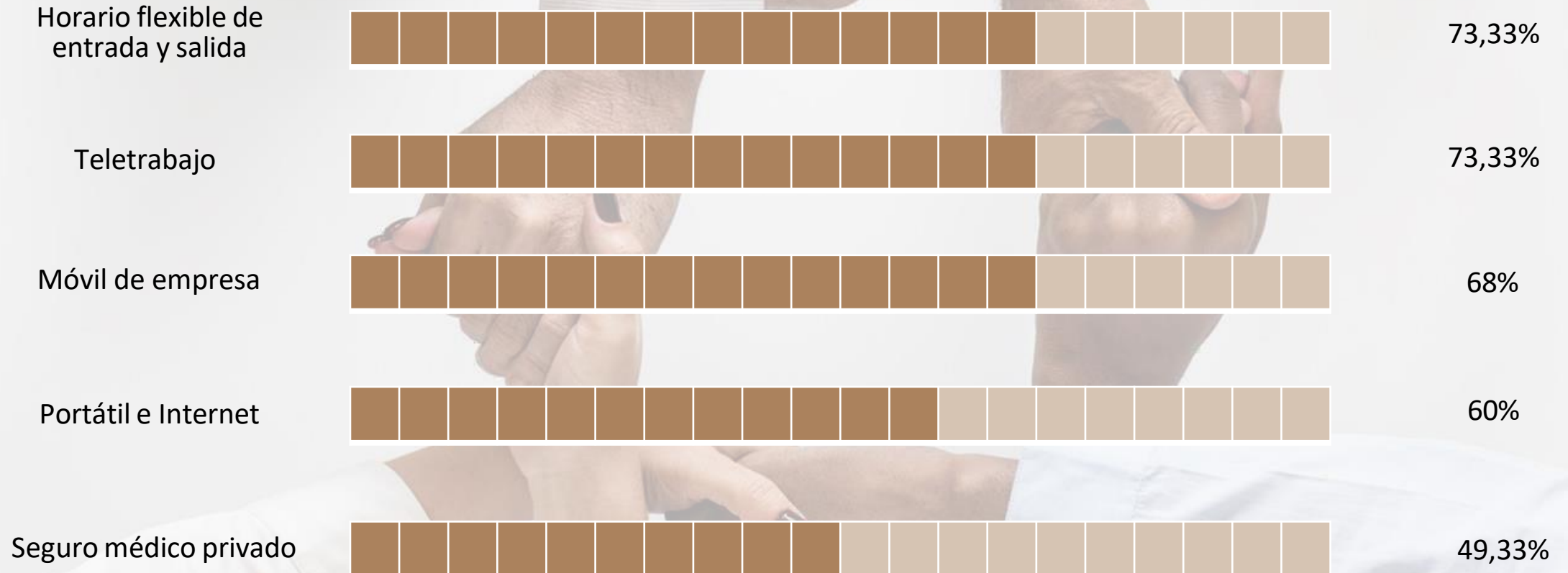
OBJETIVO DEL ESTUDIO

Este informe pretende actualizar las preferencias en condiciones laborales para plantearse un cambio laboral, para mantenerse en una compañía o para dejar la misma, con el objetivo de ayudar a entender cómo evolucionan las necesidades y preferencias de los candidatos, en el sector IT, en España.



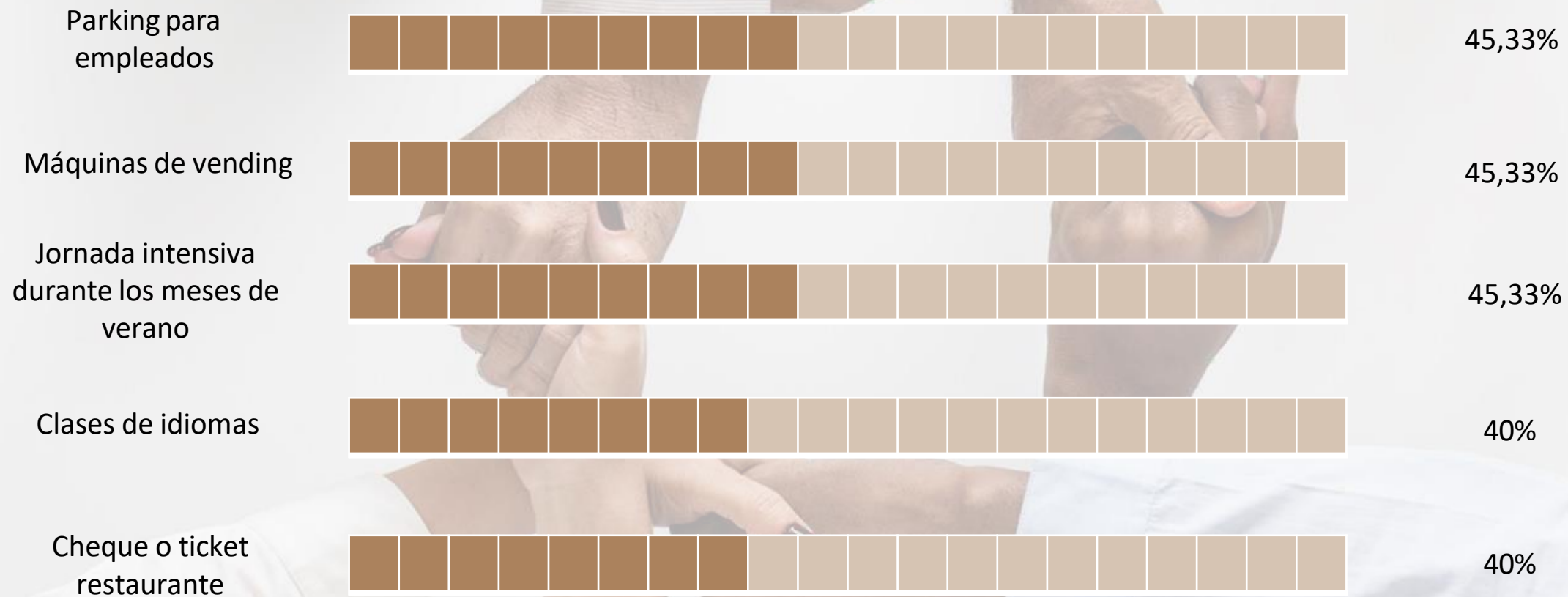
3 CONDICIONES QUE HACEN ATRACTIVA LA EMPRESA ACTUAL

Beneficios sociales con los que cuentan los participantes:



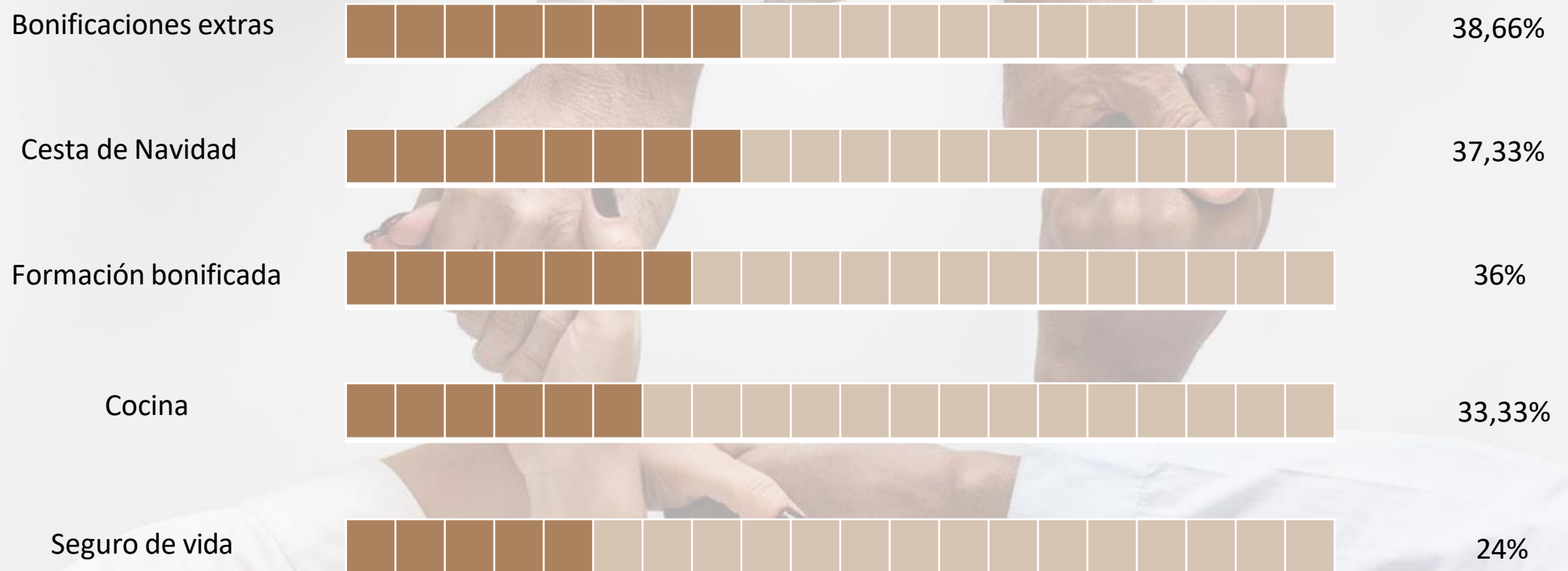
3 CONDICIONES QUE HACEN ATRACTIVA LA EMPRESA ACTUAL

Beneficios sociales con los que cuentan los participantes:



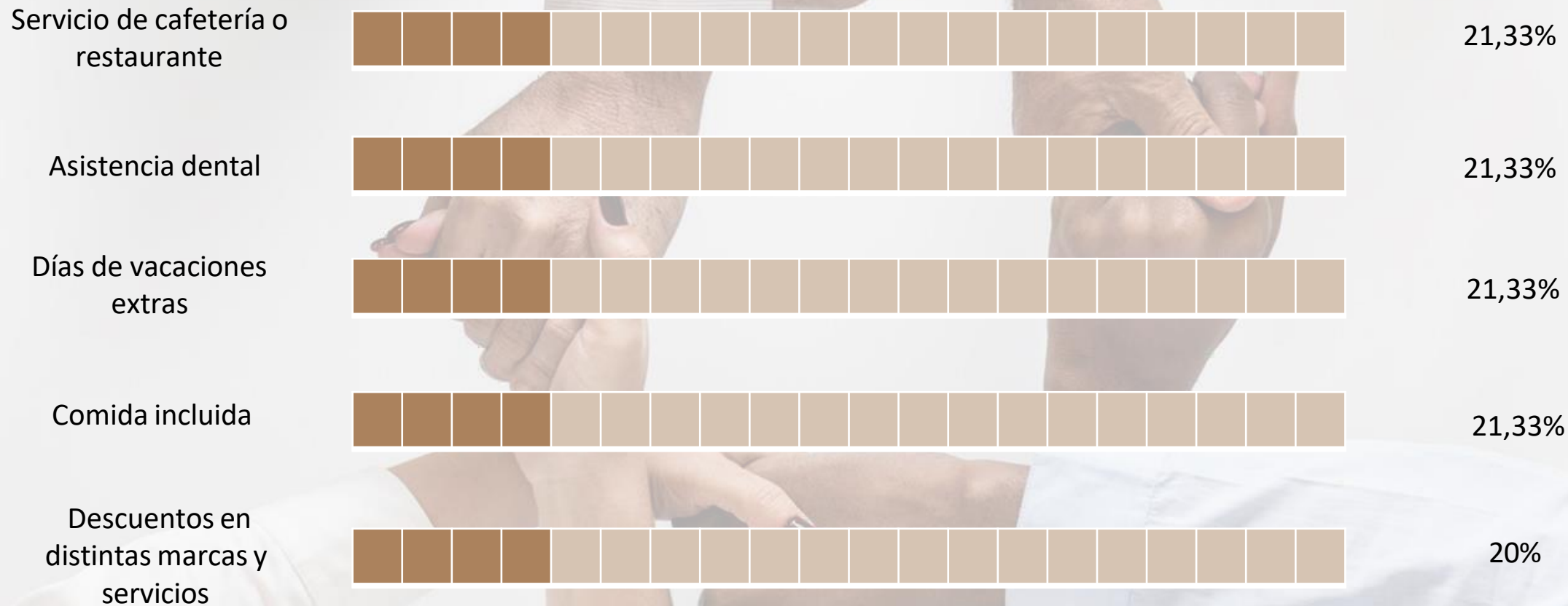
3 CONDICIONES QUE HACEN ATRACTIVA LA EMPRESA ACTUAL

Beneficios sociales con los que cuentan los participantes:



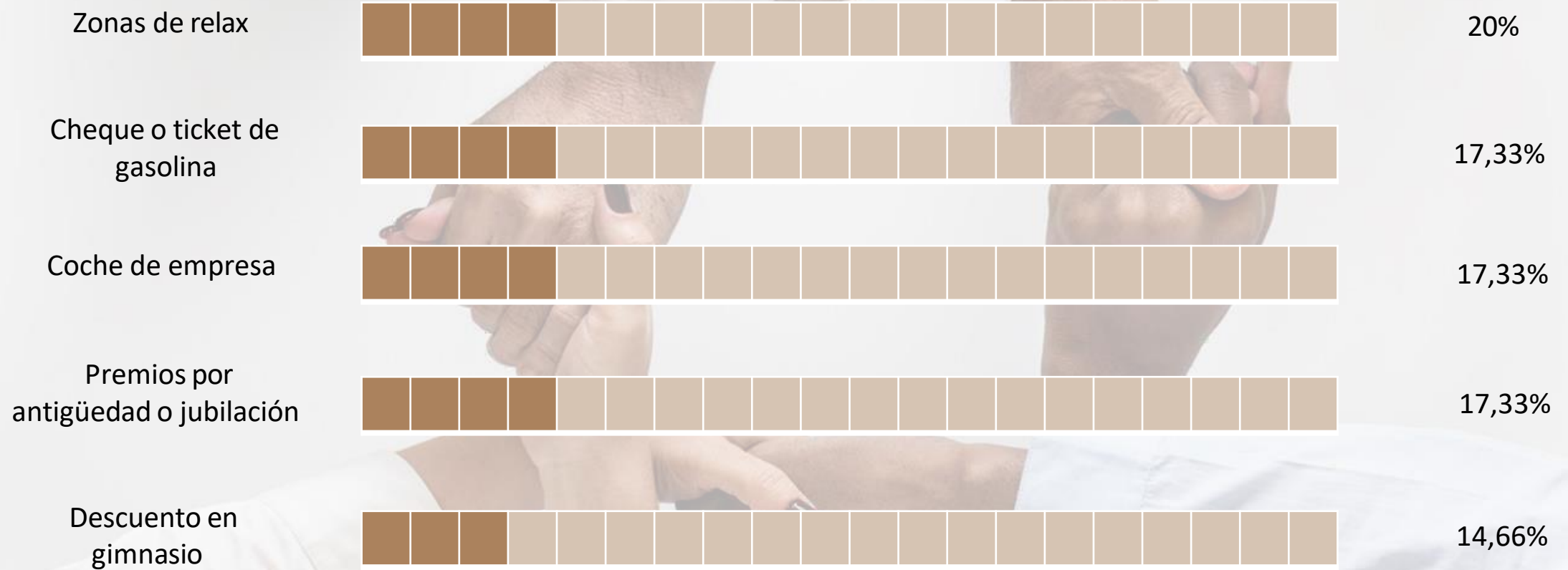
3 CONDICIONES QUE HACEN ATRACTIVA LA EMPRESA ACTUAL

Beneficios sociales con los que cuentan los participantes:



3 CONDICIONES QUE HACEN ATRACTIVA LA EMPRESA ACTUAL

Beneficios sociales con los que cuentan los participantes:



3

CONDICIONES QUE HACEN ATRACTIVA LA EMPRESA ACTUAL

Beneficios sociales con los que cuentan los participantes:



3 CONDICIONES QUE HACEN ATRACTIVA LA EMPRESA ACTUAL

Beneficios sociales con los que cuentan los participantes:

Movilidad privada: taxi, Uber, Share Now (Car2Go), patinetes, bicis eléctricas, etc.)



5,33%

Cajero bancario en el lugar de trabajo



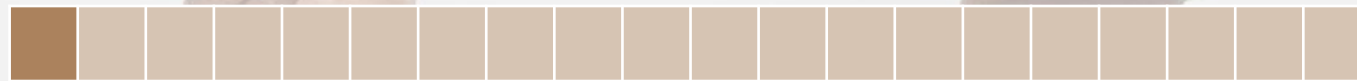
4%

Servicio de autobús



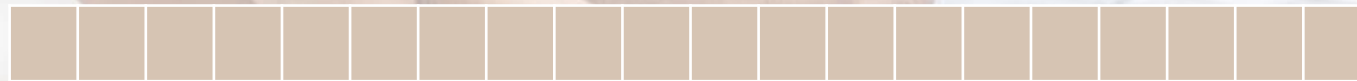
4%

Plataformas de entretenimiento: Netflix, Spotify, Disney, etc.



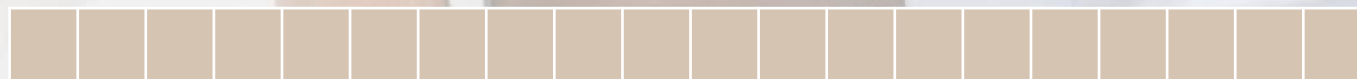
2,66%

Sillones de masaje



0%

Gastos de transporte escolar



0%

3 CONDICIONES QUE HACEN ATRACTIVA LA EMPRESA ACTUAL

OTROS beneficios sociales con los que cuentan los participantes:

OTROS
Planes de pensiones
Gastos de vestuario
Stock Options
Jornada intensiva todos los viernes del año (además de verano)
Horario y calendario adaptado a los estudios (Universidad, etc.)

Si deseas seguir leyendo el informe completo puedes hacerlo solicitando el alta en LiceoTic o LiceoTech, es gratuito y te permitirá acceder a informes, webinars, foros...



www.liceotic.com



www.liceotech.com

Tu partner en innovación,
tecnología y gestión de talento.

*Grupo***setesca** 

web: www.setesca.com - mail: setesca@setesca.com - Teléfono: 93 763 56 02

setesca 

setesca 
OUTSOURCING



LiceoTIC[™]
training
School of Advanced IT Management

 International Certification in
IT Excellence Management

setesca 
executive
Talent

setesca 
Talent

CONTACTO

Headquarters Grupo Setesca

Carrer Balmes 200, 5^a 4^a, (08006) Barcelona, Spain.

+ 34 93 763 56 02

setesca@setesca.com

www.setesca.com

Barcelona Madrid Londres Ciudad de México Lima